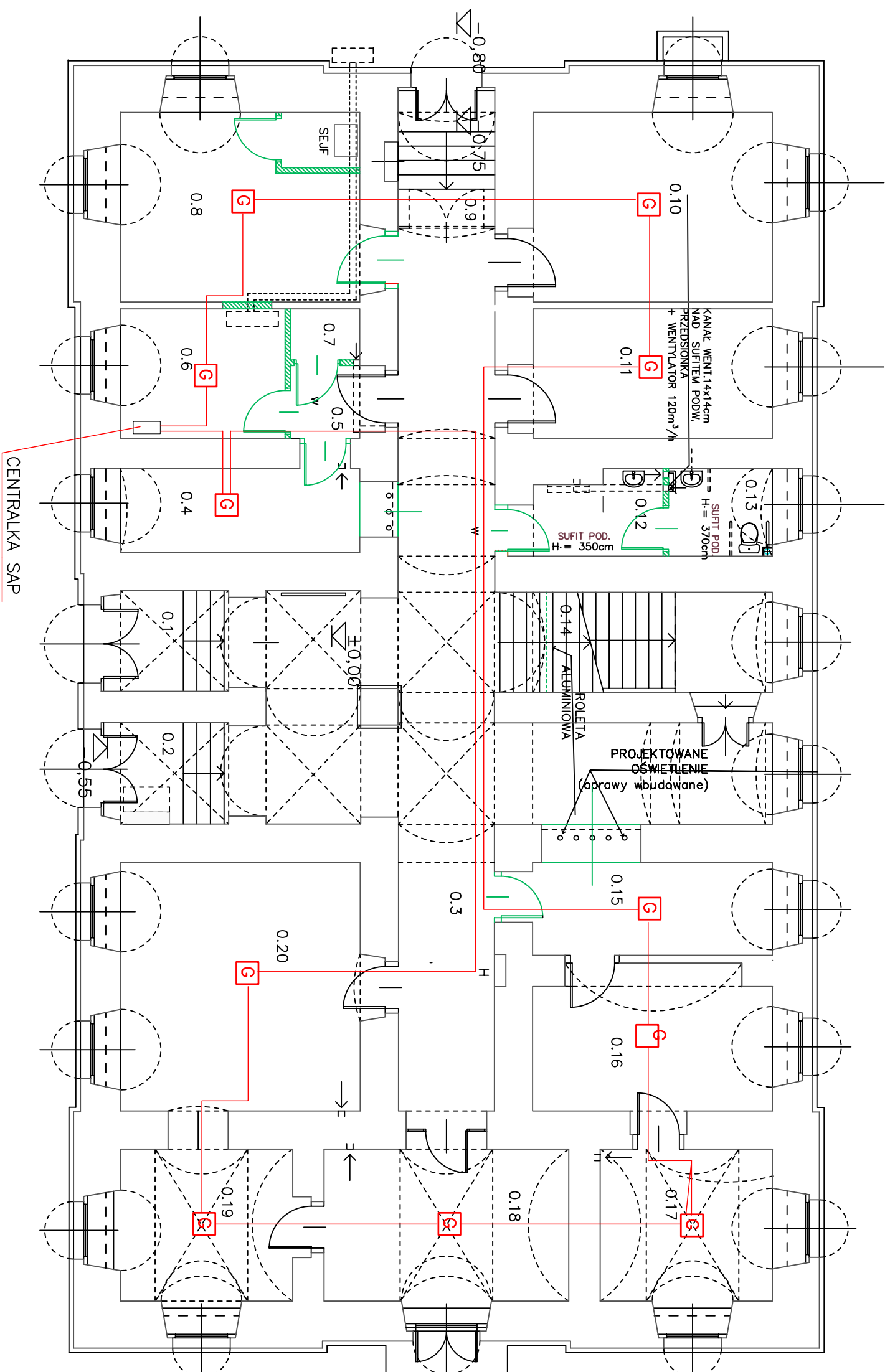


Skald 1:100



0.1	SIEN 1
0.2	SIEN 2
0.3	KOMUNIKACJA
0.4	KASA
0.5	KORYT.2
0.6	POM. SERWER.
0.7	ARCH. 3
0.8	POM. BIUROWE
0.9	SIEN 3
0.10	POM. BIUROWE
0.11	POM. BIUROWE
0.12	PRZEDS.
0.13	WC
0.14	K.L.SCH.
0.15	POK. PODAWCZY
0.16	ARCHIW. 1
0.17	ARCHIW. 2
0.18	POM. BIUROWE
0.19	POM. BIUROWE
0.20	SALA SLUBOW

G NIAZDO CZUJKI

OPRZEWODOWANIE WYKONAĆ KABELKIEM YNTKSYkw 1 X 2 X 0.8 POD TYNKIEM

<p>Horyzont Projekt Tomasz Włeczek ul. Teatralna 9, pokój 1002, 41-200 Sosnowiec tel. (32) 263 24 03</p>		<p>Wklejony obrazek 411cm</p>	
<p>OBIEKT: ADRĘS: INWESTOR:</p>	<p>BUDYNEK URZĘDU MIEJSKIEGO TOSZEK, ul. BOLESŁAWA CHROBRĘGO 2, dz. nr 1103/97 GMINA TOSZEK ze siedzibą w Urzędzie Miejskim w TOSZSKU, ul. B. CHROBRĘGO 2</p>		
<p>TEMAT:</p>	<p>FAZA: PBM DATA: 12/2012</p>		
<p>NAZWA PRACOWNI: PLAN OPRZĘDOWANIA I ROZMIESZCZENIA GNAZD NA PARTERZE</p>			
<p>PROJEKTOWAŁ:</p>	<p>mgr. Zbigniew Patoł</p>	<p>UPRAWN. 64477/IK1</p>	<p>specj. ELEKTR.</p>
<p>OPRACOWAŁ:</p>	<p>mgr. Zbigniew Patoł</p>	<p>UPRAWN. 64477/IK1</p>	<p>NR R/S. E-17</p>